

AC-169

Hangfalszem



AFT-02

Gumiláb

35mm átmérőjű, 20mm magas csavarral rögzíthető gumiláb.



AHN-02

Hangfalfül



- **Külső méret:** 155 x 155 mm
- **Belső méret:** 80 x 80 mm
- **Mélység:** 60 mm
- **Átlósan mért csavartáv:** 275 mm



AHP-515

1"-os műanyag tölcser



- Szélesség: 385 mm
- Magasság: 129 mm
- Mélység: 159 mm

- Magassugárzó
csatlakozási
átmérő: 34 mm



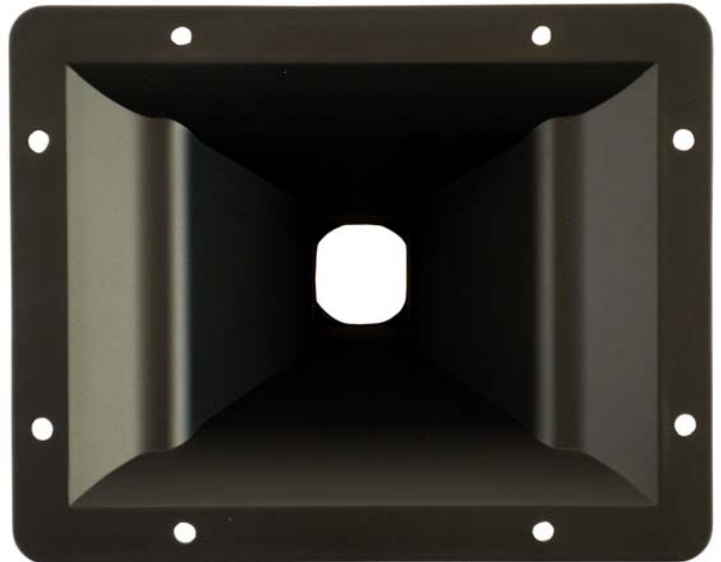
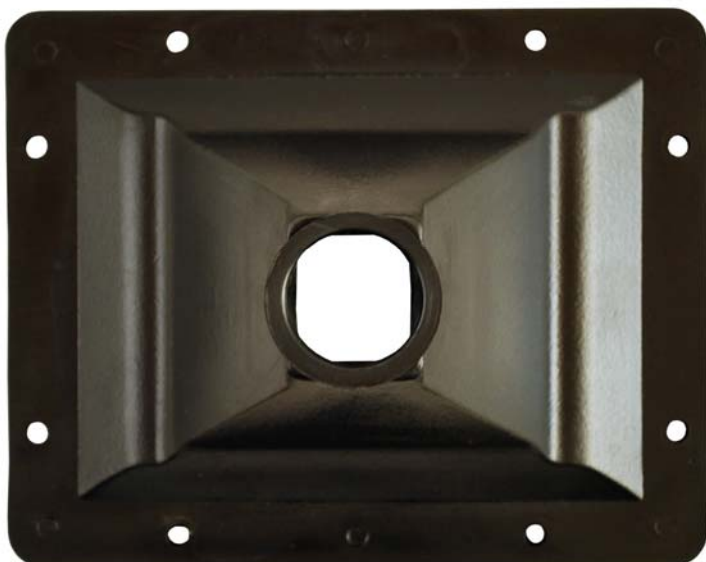
AHP-607

1"-os műanyag tölcsér



- Szélesség: 195 mm
- Magasság: 155 mm
- Mélység: 113 mm

- Magassugárzó csatlakozási átmérő: 34 mm





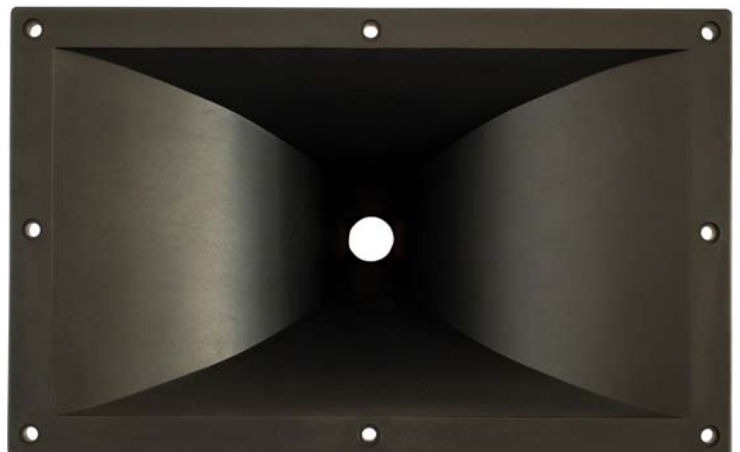
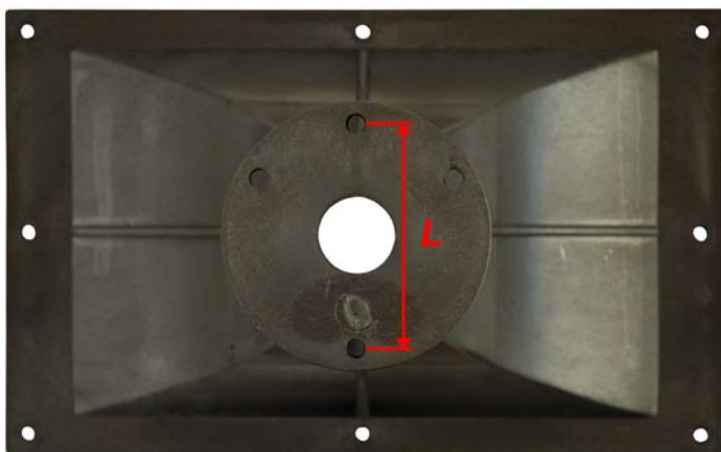
AHP-812

1"-os műanyag tölcsér



- Szélesség: 318 mm
- Magasság: 198 mm
- Mélység: 211 mm

- Magassugárzó
rögzítőcsavar
távolság: 76 mm (L)



API-101

Rögzítő stift Linx-108-hoz



LK-305

Külső hangfaladapter



- **Hosszúság:** 14.8 cm
- **Szélesség:** 8.8 cm
- **Belső csőátmérő:** 2.6 cm
- **Súly:** 0.1 kg

LK-800B

Beépíthető műanyag hangfaladapter



- **Lemez átmérő:** 10.7 cm
- **Belső csőátmérő:** 3.6 cm
- **Hüvely mélység:** 8.5 cm
- **Súly:** 0.18 kg

LK-803B

Beépíthető alumínium hangfaladapter



- **Lemez átmérő:** 10.7 cm
- **Belső csőátmérő:** 3.6 cm
- **Hüvely mélység:** 8.5 cm
- **Súly:** 0.1 kg

LK-805

Hangfalül



- **Külső méret:** 132 x 82 mm
- **Beépítési méret:** 97 x 55 mm
- **Beépítési mélység:** 70 mm
- **Teherbírás:** max. 20 kg



LK-806

Hangfűl



Belűl fűm lemezzel megerűsített, kűvűl gumi borítással ellátott, könnyen felszerelhető hangfűl.

Maximális rűgzítűpont tűvolság: 20 cm